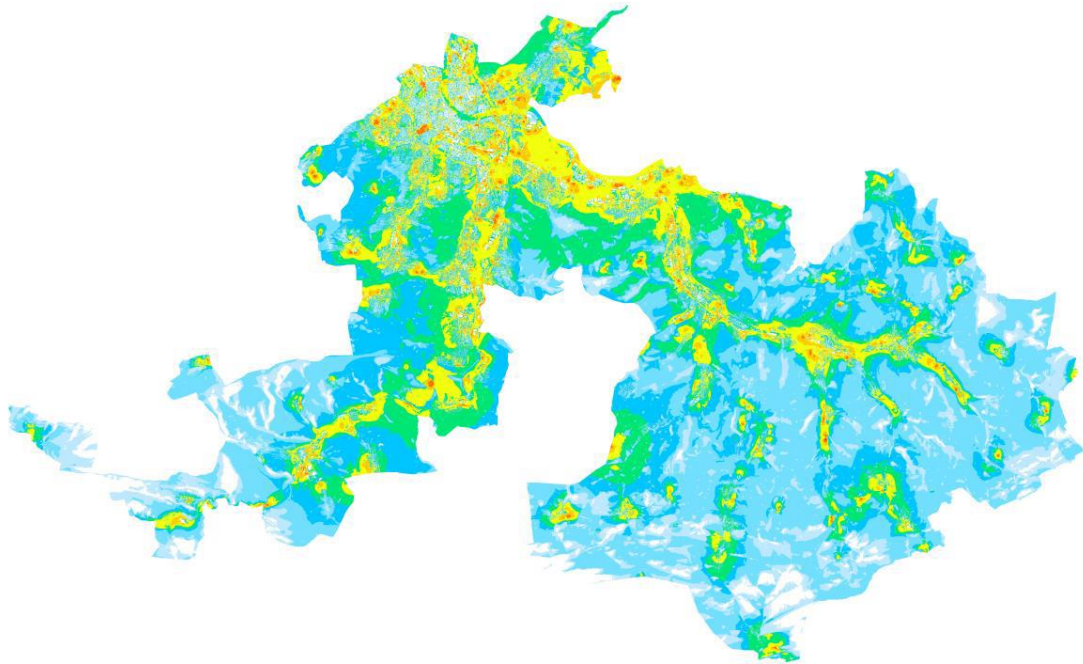


Die Feldstärkenkarte 2019 – Basel-Landschaft und Basel-Stadt im Überblick



Die Feldstärkekarte 2019

Aus Gründen der Darstellbarkeit sind die in Volt pro Meter (V/m) berechneten Werte der elektrischen Feldstärke (E) in Klassen eingeteilt:

Feldstärke E in V/m	
	0 - 0.001
	0.001 - 0.01
	0.01 - 0.05
	0.05 - 0.1
	0.1 - 0.2
	0.2 - 0.5
	0.5 - 1.0
	1.0 - 2.1
	2.1 - 4.6
	4.6 - 10
	>10.0
	keine Daten